



FLÜGELRÄDER AUS KUNSTSTOFF



AC1

1 Flügel aus Nylon 6.

50 x 100 mm

Mindestdichte des Materials: **1,0 kg/dm³**

Geeignet für: **G 2" 1/2 - G 1" 1/2 - G 1" 1/4**

Min. ø Öffnung
39 mm

Material/Gewicht*



AC2

3 Flügel aus Nylon 6.

120 x 65 mm

Mindestdichte des Materials: **0,3 kg/dm³**

Installation mit Flansch oder von der Innenseite des Silos aus

Min. ø Öffnung
125 mm

Material/Gewicht*



AC4

1 Flügel aus Nylon 6.

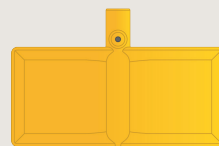
60 x 100 mm

Mindestdichte des Materials: **0,5 kg/dm³**

Geeignet für: **G 2" 1/2**

Min. ø Öffnung
65 mm

Material/Gewicht*



AC9

1 Nylon 6 blades.

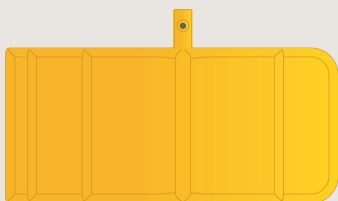
140 x 65 mm

Mindestdichte des Materials: **0,2 kg/dm³**

Installation mit Flansch oder von der Innenseite des Silos aus

Min. ø Öffnung
145 mm

Material/Gewicht*



AC13

2 Flügel aus Nylon 6.

304 x 142 mm

Mindestdichte des Materials: **0,02 kg/dm³**

Installation mit Flansch oder von der Innenseite des Silos aus

Min. ø Öffnung
305 mm

Material/Gewicht*



AC19

1 Flügel aus Lathiom 52/11-08 PD02.

Geeignet für den Kontakt mit Lebensmitteln.

145 x 70 mm

Mindestdichte des Materials: **0,3 kg/dm³**

Geeignet für: **G 2" 1/2 - G 1" 1/2 - G 1" 1/4**

Min. ø Öffnung
39 mm

Material/Gewicht*



***Sehr leicht:** z. B. Styropor - **Leicht:** z. B. Asche - **Mittel:** z. B. Mais, Mehl, Kaffeebohnen, Weizen - **Schwer:** z. B. Kies



FLÜGELRÄDER AUS EDELSTAHL



Min. \varnothing Öffnung
39 mm

Material/Gewicht*



AC1-INOX

1 Flügel aus Edelstahl AISI 304 / EN 1.4301.

50 x 100 mm

Minstdichte des Materials: **1,0 kg/dm³**

Geeignet für: **G 2" 1/2 - G 1" 1/2 - G 1" 1/4**



Min. \varnothing Öffnung
105 mm

Material/Gewicht*



AC3-INOX

4 Flügel aus Edelstahl AISI 304 / EN 1.4301s.

100 x 60 mm

Minstdichte des Materials: **0,3 kg/dm³**

Installation mit Flansch oder von der Innenseite des Silos aus



Min. \varnothing Öffnung
65 mm

Material/Gewicht*



AC4-INOX

1 Flügel aus Edelstahl AISI 304 / EN 1.4301.

60 x 100 mm

Minstdichte des Materials: **0,5 kg/dm³**

Geeignet für: **G 2" 1/2**



Min. \varnothing Öffnung
140 mm

Material/Gewicht*



AC5-INOX

4 Flügel aus Edelstahl AISI 304 / EN 1.4301s.

138 x 60 mm

Minstdichte des Materials: **0,2 kg/dm³**

Installation mit Flansch oder von der Innenseite des Silos aus



Min. \varnothing Öffnung
100 mm

Material/Gewicht*



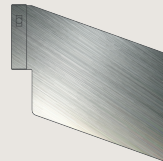
AC5L-INOX

4 Flügel aus Edelstahl AISI 304 / EN 1.4301s.

100 x 110 mm

Minstdichte des Materials: **0,2 kg/dm³**

Installation mit Flansch oder von der Innenseite des Silos aus



Min. \varnothing Öffnung
110 mm

Material/Gewicht*



AC6-INOX

1 Flügel aus Edelstahl AISI 304 / EN 1.4301.

140 x 150 mm

Minstdichte des Materials: **0,1 kg/dm³**

Installation mit Flansch oder von der Innenseite des Silos aus

***Sehr leicht:** z. B. Styropor - **Leicht:** z. B. Asche - **Mittel:** z. B. Mais, Mehl, Kaffeebohnen, Weizen - **Schwer:** z. B. Kies



FLÜGELRÄDER AUS EDELSTAHL



AC7-INOX

1 Flügel aus Edelstahl AISI 304 / EN 1.4301.
60 x 145 mm
 Mindestdichte des Materials: **0,3 kg/dm³**

Geeignet für: **G 2" 1/2**

Min. ø Öffnung
65 mm

Material/Gewicht*



AC8-INOX

4 AISI 304 stainless steel ropes.
 Durchmesser: **260 mm**
 Mindestdichte des Materials: **2,0 kg/dm³**

Geeignet für: **G 2" 1/2**

Min. ø Öffnung
100 mm

Material/Gewicht*



AC9-INOX

2 Flügel aus Edelstahl AISI 304 / EN 1.4301s.
140 x 65 mm
 Mindestdichte des Materials: **0,2 kg/dm³**

Installation mit Flansch oder von der Innenseite des Silos aus

Min. ø Öffnung
145 mm

Material/Gewicht*



AC10-INOX

2 Flügel aus Edelstahl AISI 304 / EN 1.4301s.
70 x 135 mm
 Mindestdichte des Materials: **0,6 kg/dm³**

Geeignet für: **G 2" 1/2**

Min. ø Öffnung
75 mm

Material/Gewicht*



AC11-INOX

4 Flügel aus Edelstahl AISI 304 / EN 1.4301s.
150 x 110 mm
 Mindestdichte des Materials: **0,1 kg/dm³**

Installation mit Flansch oder von der Innenseite des Silos aus

Min. ø Öffnung
155 mm

Material/Gewicht*



AC12-INOX

1 Flügel aus Edelstahl AISI 304 / EN 1.4301.
160 x 95 mm - Breite: 30 mm
 Mindestdichte des Materials: **0,4 kg/dm³**

Geeignet für: **G 2" 1/2 - G 1" 1/2 - G 1" 1/4 - G 1"**

Min. ø Öffnung
30 mm

Material/Gewicht*



***Sehr leicht:** z. B. Styropor - **Leicht:** z. B. Asche - **Mittel:** z. B. Mais, Mehl, Kaffeebohnen, Weizen - **Schwer:** z. B. Kies



FLÜGELRÄDER AUS EDELSTAHL



AC14-INOX

1 Flügel aus Edelstahl AISI 304 / EN 1.4301.
130 x 150 mm - Breite: 28 mm
 Mindestdichte des Materials: **0,4 kg/dm³**

Geeignet für: **G 2" 1/2 - G 1" 1/2 - G 1" 1/4 - G 1"**

Min. ø Öffnung
30 mm

Material/Gewicht*



AC15-INOX

1 Flügel aus Edelstahl AISI 304 / EN 1.4301.
127 x 157 mm - Breite: 68 mm
 Mindestdichte des Materials: **0,2 kg/dm³**

Geeignet für: **G 2" 1/2**

Min. ø Öffnung
70 mm

Material/Gewicht*



AC16-INOX

1 Flügel aus Edelstahl AISI 304 / EN 1.4301.
118 x 150 mm - Breite: 40 mm
 Mindestdichte des Materials: **0,3 kg/dm³**

Geeignet für: **G 2" 1/2 - G 1" 1/2**

Min. ø Öffnung
42 mm

Material/Gewicht*



AC17-INOX

4 Flügel aus Edelstahl AISI 304 / EN 1.4301s.
70 x 100 mm
 Mindestdichte des Materials: **0,4 kg/dm³**

Geeignet für: **G 2" 1/2**

Min. ø Öffnung
72 mm

Material/Gewicht*



AC18-INOX

4 Flügel aus Edelstahl AISI 304 / EN 1.4301s.
70 x 60 mm
 Mindestdichte des Materials: **0,7 kg/dm³**

Geeignet für: **G 2" 1/2**

Min. ø Öffnung
72 mm

Material/Gewicht*



***Sehr leicht:** z. B. Styropor - **Leicht:** z. B. Asche - **Mittel:** z. B. Mais, Mehl, Kaffeebohnen, Weizen - **Schwer:** z. B. Kies