



PALETAS EN MATERIAL PLÁSTICO



AC1

1 pala de nailon 6.

50 x 100 mm

Densidad mínima del material: **1,0 kg/dm³**

Adecuado para: **G 2" 1/2 - G 1" 1/2 - G 1" 1/4**

∅ Agujero mín
39 mm

Material/peso*



AC2

3 palas de nailon 6.

120 x 65 mm

Densidad mínima del material: **0,3 kg/dm³**

Instalación con brida o desde el interior del silo

∅ Agujero mín
125 mm

Material/peso*



AC4

1 pala de nailon 6.

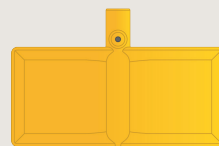
60 x 100 mm

Densidad mínima del material: **0,5 kg/dm³**

Adecuado para: **G 2" 1/2**

∅ Agujero mín
65 mm

Material/peso*



AC9

1 pala de nailon 6.

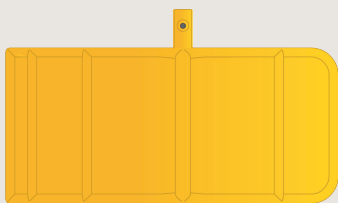
140 x 65 mm

Densidad mínima del material: **0,2 kg/dm³**

Instalación con brida o desde el interior del silo

∅ Agujero mín
145 mm

Material/peso*



AC13

2 palas de nailon 6.

304 x 142 mm

Densidad mínima del material: **0,02 kg/dm³**

Instalación con brida o desde el interior del silo

∅ Agujero mín
305 mm

Material/peso*



AC19

1 pala de Lathiom 52/11-08 PD02.

Apto para uso en contacto con alimentos.

145 x 70 mm

Densidad mínima del material: **0,3 kg/dm³**

Adecuado para: **G 2" 1/2 - G 1" 1/2 - G 1" 1/4**

∅ Agujero mín
39 mm

Material/peso*



***Muy ligero:** ej. poliestireno - **Ligero:** ej. ceniza - **Media:** ej. maíz, harina, granos de café, trigo - **Pesado:** ej. grava



PALETAS DE ACERO INOXIDABLE



AC1-INOX

1 pala en acero inoxidable AISI 304 / EN 1.4301..

50 x 100 mm

Densidad mínima del material: **1,0 kg/dm³**

Adecuado para: **G 2" 1/2 - G 1" 1/2 - G 1" 1/4**

∅ Agujero mín
39 mm

Material/peso*



AC3-INOX

4 palas en acero inoxidable AISI 304 / EN 1.4301..

100 x 60 mm

Densidad mínima del material: **0,3 kg/dm³**

Instalación con brida o desde el interior del silo

∅ Agujero mín
105 mm

Material/peso*



AC4-INOX

1 pala en acero inoxidable AISI 304 / EN 1.4301..

60 x 100 mm

Densidad mínima del material: **0,5 kg/dm³**

Adecuado para: **G 2" 1/2**

∅ Agujero mín
65 mm

Material/peso*



AC5-INOX

4 palas en acero inoxidable AISI 304 / EN 1.4301..

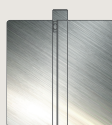
138 x 60 mm

Densidad mínima del material: **0,2 kg/dm³**

Instalación con brida o desde el interior del silo

∅ Agujero mín
140 mm

Material/peso*



AC5L-INOX

4 palas en acero inoxidable AISI 304 / EN 1.4301..

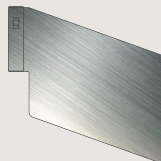
100 x 110 mm

Densidad mínima del material: **0,2 kg/dm³**

Instalación con brida o desde el interior del silo

∅ Agujero mín
100 mm

Material/peso*



AC6-INOX

1 pala en acero inoxidable AISI 304 / EN 1.4301..

140 x 150 mm

Densidad mínima del material: **0,1 kg/dm³**

Instalación con brida o desde el interior del silo

∅ Agujero mín
110 mm

Material/peso*



***Muy ligero:** ej. poliestireno - **Ligero:** ej. ceniza - **Media:** ej. maíz, harina, granos de café, trigo - **Pesado:** ej. grava



PALETAS DE ACERO INOXIDABLE



AC7-INOX

1 pala en acero inoxidable AISI 304 / EN 1.4301..

60 x 145 mm

Densidad mínima del material: **0,3 kg/dm³**

Adecuado para: **G 2" 1/2**

∅ Agujero mín
65 mm

Material/peso*



AC8-INOX

4 cuerdas en acero inoxidable AISI 304 / EN 1.4301.

Diámetro: **260 mm**

Densidad mínima del material: **2,0 kg/dm³**

Adecuado para: **G 2" 1/2**

∅ Agujero mín
100 mm

Material/peso*



AC9-INOX

2 palas en acero inoxidable AISI 304 / EN 1.4301.

140 x 65 mm

Densidad mínima del material: **0,2 kg/dm³**

Instalación con brida o desde el interior del silo

∅ Agujero mín
145 mm

Material/peso*



AC10-INOX

2 palas en acero inoxidable AISI 304 / EN 1.4301.

70 x 135 mm

Densidad mínima del material: **0,6 kg/dm³**

Adecuado para: **G 2" 1/2**

∅ Agujero mín
75 mm

Material/peso*



AC11-INOX

4 palas en acero inoxidable AISI 304 / EN 1.4301.

150 x 110 mm

Densidad mínima del material: **0,1 kg/dm³**

Instalación con brida o desde el interior del silo

∅ Agujero mín
155 mm

Material/peso*



AC12-INOX

1 pala en acero inoxidable AISI 304 / EN 1.4301..

160 x 95 mm - Ancho: 30 mm

Densidad mínima del material: **0,4 kg/dm³**

Adecuado para: **G 2" 1/2 - G 1" 1/2 - G 1" 1/4 - G 1"**

∅ Agujero mín
30 mm

Material/peso*



***Muy ligero:** ej. poliestireno - **Ligero:** ej. ceniza - **Media:** ej. maíz, harina, granos de café, trigo - **Pesado:** ej. grava



PALETAS DE ACERO INOXIDABLE



AC14-INOX

1 pala en acero inoxidable AISI 304 / EN 1.4301..
130 x 150 mm - Ancho: 28 mm
 Densidad mínima del material: **0,4 kg/dm³**

Adecuado para: **G 2" 1/2 - G 1" 1/2 - G 1" 1/4 - G 1"**

∅ Agujero mín
30 mm

Material/peso*



AC15-INOX

1 pala en acero inoxidable AISI 304 / EN 1.4301..
127 x 157 mm - Ancho: 68 mm
 Densidad mínima del material: **0,2 kg/dm³**

Adecuado para: **G 2" 1/2**

∅ Agujero mín
70 mm

Material/peso*



AC16-INOX

1 pala en acero inoxidable AISI 304 / EN 1.4301..
118 x 150 mm - Ancho: 40 mm
 Densidad mínima del material: **0,3 kg/dm³**

Adecuado para: **G 2" 1/2 - G 1" 1/2**

∅ Agujero mín
42 mm

Material/peso*



AC17-INOX

4 palas en acero inoxidable AISI 304 / EN 1.4301..
70 x 100 mm
 Densidad mínima del material: **0,4 kg/dm³**

Adecuado para: **G 2" 1/2**

∅ Agujero mín
72 mm

Material/peso*



AC18-INOX

4 palas en acero inoxidable AISI 304 / EN 1.4301..
70 x 60 mm
 Densidad mínima del material: **0,7 kg/dm³**

Adecuado para: **G 2" 1/2**

∅ Agujero mín
72 mm

Material/peso*



***Muy ligero:** ej. poliestireno - **Ligero:** ej. ceniza - **Media:** ej. maíz, harina, granos de café, trigo - **Pesado:** ej. grava