

## ELICHE IN MATERIALE PLASTICO



### AC1

1 pala in Nylon6.

**50 x 100 mm**

Densità minima del materiale: **1,0 kg/dm<sup>3</sup>**

Adatta a: **G 2" 1/2 - G 1" 1/2 - G 1" 1/4**

Ø Min. foro  
**39 mm**

Materiale/peso\*



### AC2

3 pale in Nylon6.

**120 x 70 mm**

Densità minima del materiale: **0,3 kg/dm<sup>3</sup>**

Installazione con flangia o dall'interno del silos

Ø Min. foro  
**125 mm**

Materiale/peso\*



### AC4

1 pala in Nylon6.

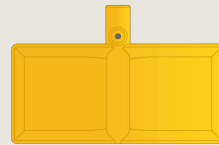
**60 x 100 mm**

Densità minima del materiale: **0,5 kg/dm<sup>3</sup>**

Adatta a: **G 2" 1/2**

Ø Min. foro  
**65 mm**

Materiale/peso\*



### AC9

1 pala in Nylon6.

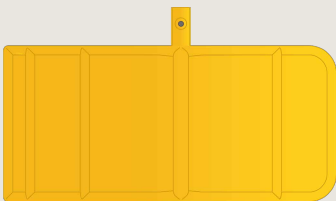
**140 x 65 mm**

Densità minima del materiale: **0,2 kg/dm<sup>3</sup>**

Installazione con flangia o dall'interno del silos

Ø Min. foro  
**145 mm**

Materiale/peso\*



### AC13

2 pale in Nylon6.

**304 x 142 mm**

Densità minima del materiale: **0,02 kg/dm<sup>3</sup>**

Installazione con flangia o dall'interno del silos

Ø Min. foro  
**305 mm**

Materiale/peso\*



\***Molto leggero:** ad es. polistirolo - **Leggero:** ad es. cenere - **Medio:** ad es. mais, farina, chicchi di caffè, grano - **Pesante:** ad es. ghiaia



## ELICHE IN ACCIAIO INOX



### AC1-INOX

1 pala in acciaio inox AISI 304 / EN 1.4301.

**50 x 100 mm**

Densità minima del materiale: **1,0 kg/dm<sup>3</sup>**

Adatta a: **G 2" 1/2 - G 1" 1/2 - G 1" 1/4**

∅ Min. foro  
**39 mm**

Materiale/peso\*



### AC3-INOX

4 pale in acciaio inox AISI 304 / EN 1.4301.

**100 x 60 mm**

Densità minima del materiale: **0,3 kg/dm<sup>3</sup>**

Installazione con flangia o dall'interno del silos

∅ Min. foro  
**105 mm**

Materiale/peso\*



### AC4-INOX

1 pala in acciaio inox AISI 304 / EN 1.4301.

**60 x 100 mm**

Densità minima del materiale: **0,5 kg/dm<sup>3</sup>**

Adatta a: **G 2" 1/2**

∅ Min. foro  
**65 mm**

Materiale/peso\*



### AC5-INOX

4 pale in acciaio inox AISI 304 / EN 1.4301.

**138 x 50 mm**

Densità minima del materiale: **0,2 kg/dm<sup>3</sup>**

Installazione con flangia o dall'interno del silos

∅ Min. foro  
**140 mm**

Materiale/peso\*



### AC5L-INOX

4 pale in acciaio inox AISI 304 / EN 1.4301.

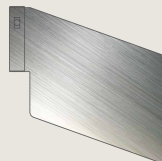
**100 x 110 mm**

Densità minima del materiale: **0,2 kg/dm<sup>3</sup>**

Installazione con flangia o dall'interno del silos

∅ Min. foro  
**100 mm**

Materiale/peso\*



### AC6-INOX

1 pala in acciaio inox AISI 304 / EN 1.4301.

**140 x 150 mm**

Densità minima del materiale: **0,1 kg/dm<sup>3</sup>**

Installazione con flangia o dall'interno del silos

∅ Min. foro  
**110 mm**

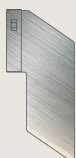
Materiale/peso\*



\***Molto leggero:** ad es. polistirolo - **Leggero:** ad es. cenere - **Medio:** ad es. mais, farina, chicchi di caffè, grano - **Pesante:** ad es. ghiaia



## ELICHE IN ACCIAIO INOX



### AC7-INOX

1 pala in acciaio inox AISI 304 / EN 1.4301.  
**60 x 145 mm**  
 Densità minima del materiale: **0,3 kg/dm<sup>3</sup>**

Adatta a: **G 2" 1/2**

∅ Min. foro  
**65 mm**

Materiale/peso\*



### AC8-INOX

4 funi in acciaio inox AISI 304 / EN 1.4301.  
 Diametro: **260 mm**  
 Densità minima del materiale: **2,0 kg/dm<sup>3</sup>**

Installazione con flangia o dall'interno del silos

∅ Min. foro  
**100 mm**

Materiale/peso\*



### AC9-INOX

2 pale in acciaio inox AISI 304 / EN 1.4301.  
**140 x 65 mm**  
 Densità minima del materiale: **0,2 kg/dm<sup>3</sup>**

Installazione con flangia o dall'interno del silos

∅ Min. foro  
**145 mm**

Materiale/peso\*



### AC10-INOX

2 pale in acciaio inox AISI 304 / EN 1.4301.  
**70 x 135 mm**  
 Densità minima del materiale: **0,6 kg/dm<sup>3</sup>**

Adatta a: **G 2" 1/2**

∅ Min. foro  
**75 mm**

Materiale/peso\*



### AC11-INOX

4 pale in acciaio inox AISI 304 / EN 1.4301.  
**150 x 110 mm**  
 Densità minima del materiale: **0,1 kg/dm<sup>3</sup>**

Installazione con flangia o dall'interno del silos

∅ Min. foro  
**155 mm**

Materiale/peso\*



### AC12-INOX

1 pala in acciaio inox AISI 304 / EN 1.4301.  
**160 x 95 mm** - Larghezza: 30 mm  
 Densità minima del materiale: **0,4 kg/dm<sup>3</sup>**

Adatta a: **G 2" 1/2 - G 1" 1/2 - G 1" 1/4 - G 1"**

∅ Min. foro  
**30 mm**

Materiale/peso\*



\***Molto leggero:** ad es. polistirolo - **Leggero:** ad es. cenere - **Medio:** ad es. mais, farina, chicchi di caffè, grano - **Pesante:** ad es. ghiaia



## ELICHE IN ACCIAIO INOX



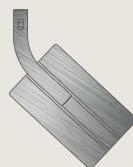
### AC14-INOX

1 pala in acciaio inox AISI 304 / EN 1.4301.  
**130 x 150 mm** - Larghezza: 28 mm  
 Densità minima del materiale: **0,4 kg/dm<sup>3</sup>**

Adatta a: **G 2" 1/2 - G 1" 1/2 - G 1" 1/4 - G 1"**

∅ Min. foro  
**30 mm**

Materiale/peso\*



### AC15-INOX

1 pala in acciaio inox AISI 304 / EN 1.4301.  
**127 x 157 mm** - Larghezza: 68 mm  
 Densità minima del materiale: **0,2 kg/dm<sup>3</sup>**

Adatta a: **G 2" 1/2**

∅ Min. foro  
**70 mm**

Materiale/peso\*



### AC16-INOX

1 pala in acciaio inox AISI 304 / EN 1.4301.  
**118 x 150 mm** - Larghezza: 40 mm  
 Densità minima del materiale: **0,3 kg/dm<sup>3</sup>**

Adatta a: **G 2" 1/2 - G 1" 1/2**

∅ Min. foro  
**42 mm**

Materiale/peso\*



### AC17-INOX

4 pale in acciaio inox AISI 304 / EN 1.4301.  
**70 x 100 mm**  
 Densità minima del materiale: **0,4 kg/dm<sup>3</sup>**

Adatta a: **G 2" 1/2**

∅ Min. foro  
**72 mm**

Materiale/peso\*



### AC18-INOX

4 pale in acciaio inox AISI 304 / EN 1.4301.  
**70 x 50 mm**  
 Densità minima del materiale: **0,7 kg/dm<sup>3</sup>**

Adatta a: **G 2" 1/2**

∅ Min. foro  
**72 mm**

Materiale/peso\*



\***Molto leggero:** ad es. polistirolo - **Leggero:** ad es. cenere - **Medio:** ad es. mais, farina, chicchi di caffè, grano - **Pesante:** ad es. ghiaia